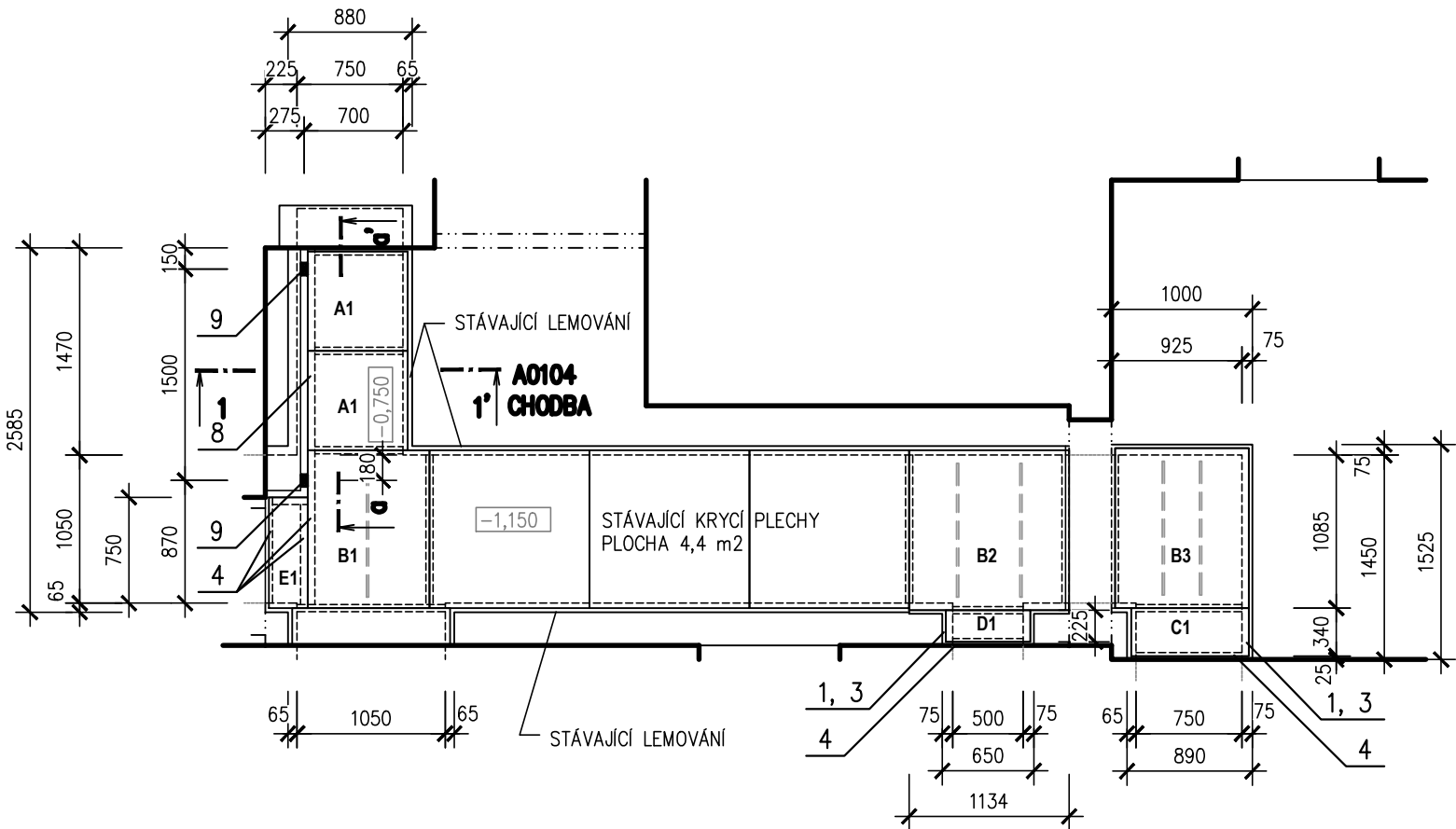
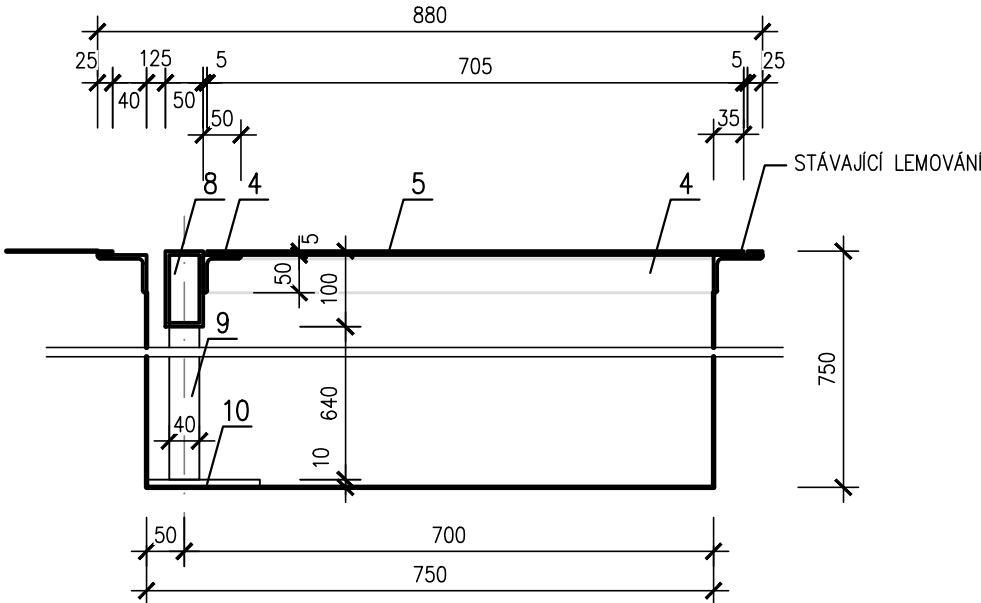


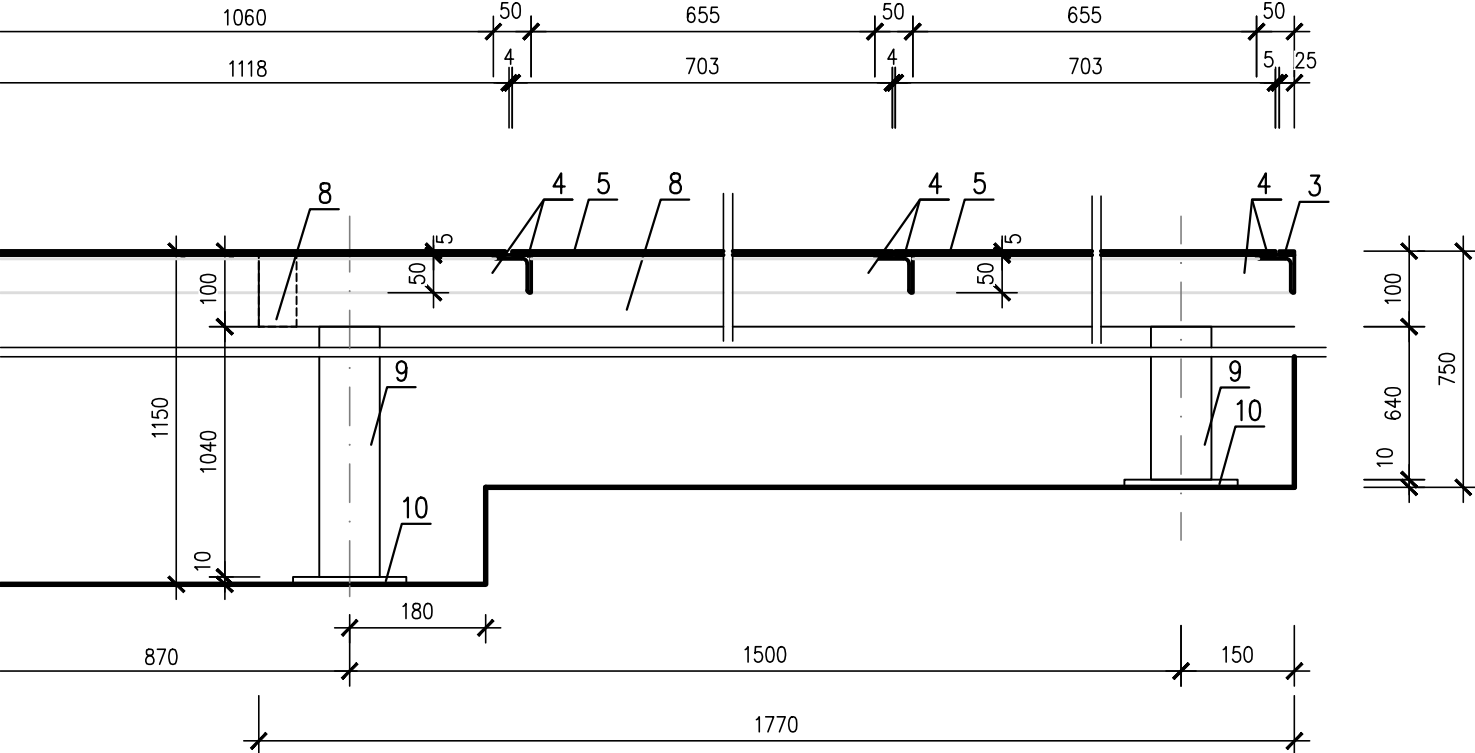
PŮDORYS M 1:50



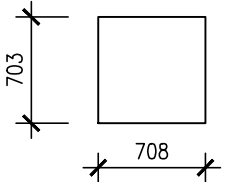
ŘEZ 1-1' M 1:10



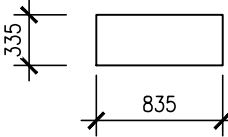
ŘEZ a-a' M 1:10



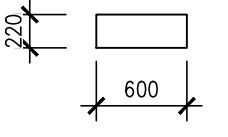
A1 - PLECH - 2 ks



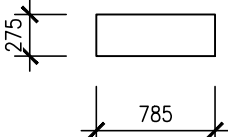
C1 - PLECH - 1 ks



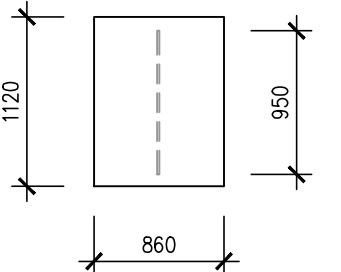
D1 - PLECH - 1 ks



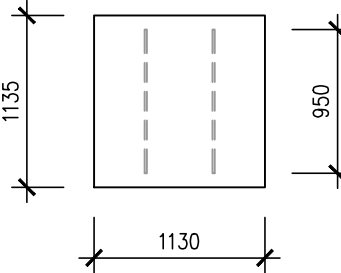
E1 - PLECH - 1 ks



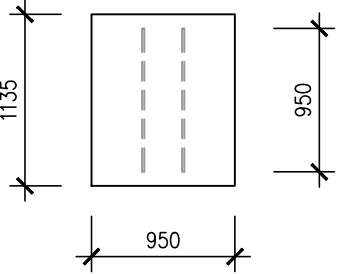
B1 - PLECH - 1 ks



B2 - PLECH - 1 ks



B3 - PLECH - 1 ks



VÝPIS MATERIÁLU

OZN.	NÁZEV	MATERIÁL	MNOŽSTVÍ m(m2)	HMOTNOST kg/m(m2)	CELKEM kg
1	RÁM - LEMOVACÍ ÚHELNIK	L 75/50/5 mm	5,25	4,75	24,94
2	PRACNY	PÁSOVINA 50/3, dl. 0,150 m á 0,9 m	1,20	1,18	1,42
3	LEMOVÁNÍ - ZARÁŽKA	PÁSOVINA 20/5 mm	9,40	0,785	7,40
4	PŘÍČNÍKY, NOSNÝ RÁM PLECHŮ	L 50/50/5 mm	14,45	3,77	54,50
5	RÝHOVANÝ PLECH	TL. 5 mm	5,00	40,0	200,00
6	VÝZTUHA PLECHU	T č. 50 dl. 0,950 m	4,75	4,44	21,09
8	PODÉLNÝ NOSNÍK	UZAVŘ. PROFIL (JAKL) 100/50/5 mm	2,07	10,187	21,09
9	STOJKA	UZAVŘ. PROFIL (JAKL) 80/40/5 mm	1,70	7,89	13,41
10	ROZNAŠECÍ PLOTNA STOJKY	PÁSOVINA 150/10 mm - dl. 0,150 mm	0,30	11,85	3,56
CELKEM					347,31
PRŮŘEZ + SVARY 5%					17,39
CELKEM 1 ks					364,7

POZNÁMKA

DOPLŇUJÍCÍ LEMUJÍCÍ RÁM OSADIT DO PODLAHY PŘI JEJÍ BETONÁŽI  
PRO PODEPŘENÍ ROZVÁDĚČŮ OSADIT V MÍSTĚ ČELNÍ STĚNY PODÉLNÝ NOSNÍK Z UZAVŘENÉHO PROFILU 100/50/5 mm, KTERÝ BUDE ULOŽEN NA OCELOVÝCH STOJKÁCH Z UZAVŘ. PROFILU 80/40/5 mm, VÝŠKA STOJEK BUDE UPRAVENA NA MÍSTĚ DLE HLoubKY KABEL. KANÁLU  
STOJKY S ROZNAŠECÍ PLOTNOU A PODÉLNÝ NOSNÍK SVAŘIT NA MÍSTĚ  
PŘÍČNÍKY BUDOU PŘÍVAŘENY K LEMUJÍCÍMU ÚHELNIKU A K PODÉLNÉMU NOSNÍKU V ROZTEČI DLE OSAZOVANÝCH PLECHŮ  
OTVORY PRO KOTVENÍ ROZVÁDĚČŮ BUDOU VYVRTÁNY NA MÍSTĚ DLE POTŘEBY  
KRYCÍ PLECHY BUDOU OPATŘENY OTVOREM PRO ZVEDNUTÍ HÁKEM  
POVRCHOVÁ ÚPRAVA 1x ZÁKLADNÍ NATĚR + 2x SVRCHNÍ NATĚR V BARVĚ RAL 7001  
ZE STÁVAJÍCÍCH PLECHŮ A LEMUJÍCÍCH ÚHELNIKŮ, ODSTRANIT NESOUDRŽNÉ NATĚRY A PŘETŘÍT MIN. 2x V BARVĚ RAL 7001

AUTORIZACE:

±0,000=468,03

NÁZEV AKCE	TR LIPNICE - OBNOVA TRANSFORMOVNY	Č. STAVBY: 102 0002 421
STAVEBNÍK	EG.D, a.s., LIDICKÁ 1873/36, 602 00 BRNO	Č. OBJ.: 1430 002 7035
STATUS/STUPEŇ	DOKUMENTACE PRO PROVÁDĚNÍ STAVBY (DPS)	eg.d
ČÁST	D.11 ARCHITEKTONICKO STAVEBNÍ ŘEŠENÍ	
ZHOT. DOKUMENTACE	EG.D, a.s., LIDICKÁ 1873/36, 602 00 BRNO	eg.d
KONTAKTNÍ OSOBA	Ing. PETR ŠPIČÁK, petr.spicak@eqd.cz, tel.:535 141 951	
ARCHIVNÍ ČÍSLO		
ZOD. PROJEKTANT	Ing. KVĚTOSLAVA ŘEZNÍKOVÁ	DATUM: 05-2022
VYPRACOVAL	Ing. KVĚTOSLAVA ŘEZNÍKOVÁ	ČÍSLO VÝK/DOK: 31
KONTROLOVAL	Ing. PETR ŠPIČÁK	
MÍSTO STAVBY	TR 110/22 kV LIPNICE, 373 12 JÍLOVICE U TRHOVÝCH SVINŮ	KÓD LOKALITY: LIP
SO/PS	SO30 - TECHNOLOGICKÉ BUDOVY	MĚŘÍTKO: M 1:50
MAJETKOVÁ TŘÍDA	CZD00015	FORMÁT: 3xA4
DRUH DOKUMENTU	PŮDORYS, ŘEZ	LIST/CELKEM: 1/1
NÁZEV DOKUMENTU	ZÁMEČNICKÉ VÝROBKY - Z4 ZAKRYTÍ KABEL. KANÁLŮ M. Č. A0104	ARCHIVNÍ ČÍSLO EG.D: